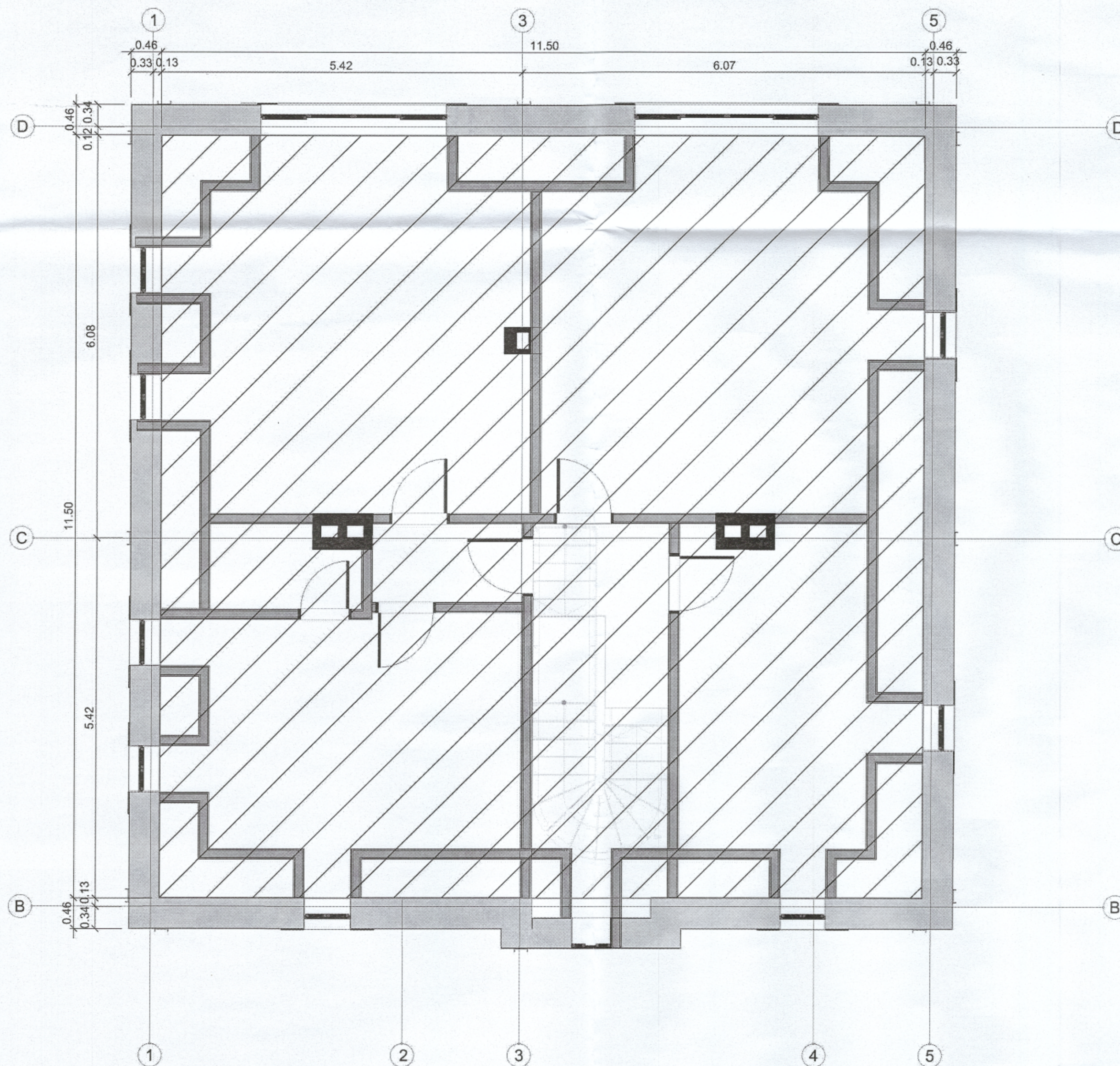


## Plan demolare pereți interiori - Mansardă

Sc 1:50



## LEGENDĂ



Zonă, unde se demolează elementele verticale



REV NR.	DATA	MODIFICĂRI
Investitor:		
		UNIVERSITATEA TEHNICA DIN CLUJ-NAPOCA str. Memorandumului, nr. 28, CLUJ-NAPOCA, jud. CLUJ
Proiectant general:		ARHIMAR BIROU DE ARHITECTURĂ ȘI URBANISM str. Călărașilor, nr. 1, Pavilion H, Cluj-Napoca 400167, Romania Tel.: +40 264 596 786, F: +40 372 898 382 www.arhimar.ro
Proiectant de specialitate		Obiectiv:
KÉSZ CONSTRUCTII ROMANIA S.R.L. Cluj-Napoca, Calea Turzii, nr. 178K, et. 2 Tel.: +40 364080136 kesz@kesz.ro, www.kesz.ro		REABILITARE ȘI REAMENAJARE CLĂDIRE EXISTENTĂ C3, DEMOLĂRI PARȚIALE LA INTERIOR, COMPARTIMENTĂRI INTERIOARE, LUCRĂRI DE INTERVENȚIE ÎN VEDEREA ÎNCADRĂRII ÎN GRADUL II DE REZISTENȚĂ LA FOC, ORGANIZARE DE ȘANTIER
		Amplasament:
		MUNICIPIUL CLUJ NAPOCA, STRADA OBSERVATORULUI, NR. 2, JUDEȚUL CLUJ
Verificator:		Cerința:
Șef Proiect: ing. Gőrgő Norbert		Proiect nr.: T24009
Proiectat: ing. Bánházi Botond László		Scara: 1:50
Desenat: ing. Bánházi Botond László		Data: 12/2024
		Revizie: 00
Titlu planșă:		NR. PLANȘĂ: R-1000-PT-C3-E1
Plan demolare pereți interiori Mansardă		